



2016

Les chiffres clés
du tourisme en Meuse

www.tourisme-meuse.com



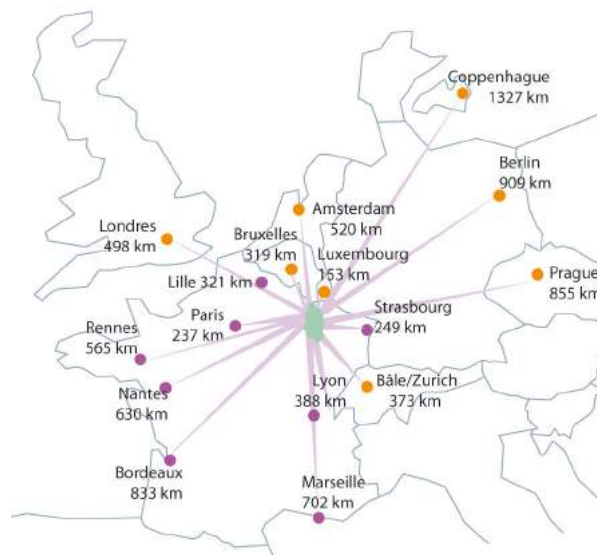
MEUSE
TOURISME

AVERTISSEMENT :

Les résultats statistiques publiés dans le présent document sont issus d'un travail de collecte de l'Observatoire Départemental du Tourisme ou de l'INSEE. S'agissant particulièrement des hébergements de type meublés de tourisme ou chambres d'hôtes, il convient de souligner que seuls sont enquêtés ceux qui font l'objet d'un classement officiel ou d'une labellisation (Qualité Meuse ou Gîtes de France). De ce fait, nos estimations n'intègrent pas les volumes de locations enregistrés par les particuliers qui travaillent en toute indépendance de la filière touristique officielle.

La carte d'identité de la Meuse

La Meuse est à mi-chemin entre Paris (1 heure en TGV) et Strasbourg.
Au cœur de l'Europe, en Lorraine et aux portes de la Champagne, la Meuse vous dévoilera ses trésors et vous réserve de belles émotions....



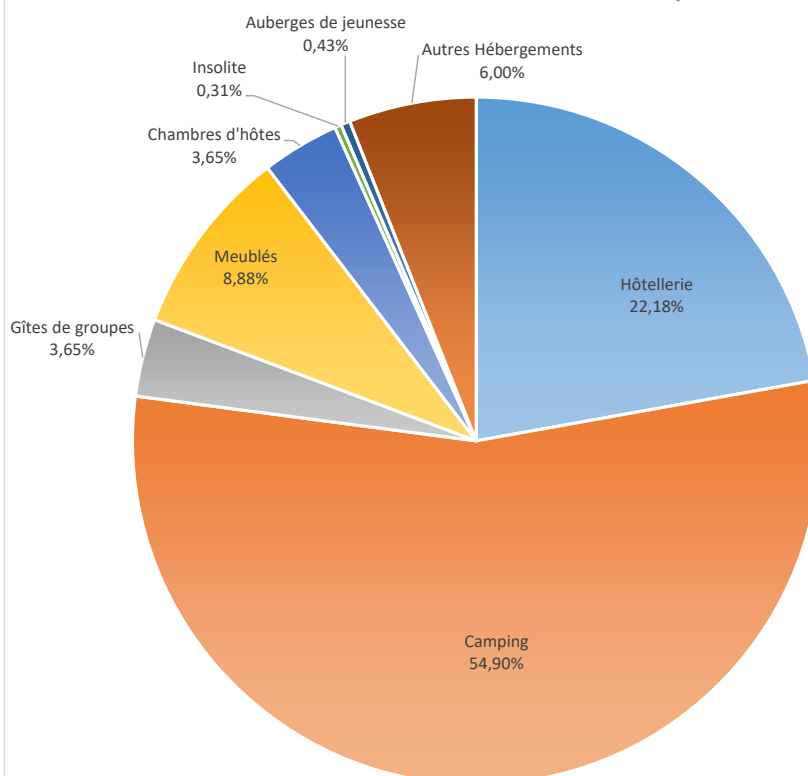
- . Superficie : 6211 Km²
- . Population : 193 557 habitants
- . Densité : 31 habitants / km²
- . Préfecture : Bar-le-Duc
- . Sous-préfectures : Verdun et Commercy
- . Nombre de communes : 497
- . Altitude maximum : Buisson d'Amanty à 483 m
- . Altitude minimum : sortie de la Saulx à 115 m
- . Randonnée : plus de 4500 km de chemins protégés dont 800 km balisés
- . Forêt : 30 % du territoire
- . Canaux et cours d'eau navigables : 250 km
- . La plus grande retenue d'eau : Lac de Madine 1100 ha
- . La Meuse, fleuve européen de 950 km, irrigue le département de la Meuse du Sud au Nord sur près de 200 km



Capacité d'accueil (Lits marchands)

	Nombre d'établissements	Nombre de chambres Emplacements Insolites	Nombre de lits
Hôtels	56	1 109	2 566
1*	1	31	76
2*	25	525	1 243
3*	11	238	508
4*	2	65	145
NC	17	250	594
Campings	27	2 117	6 351
1*	1	70	210
2*	8	933	2 799
3*	4	382	1 146
NC	15	732	2 196
Gîtes de groupes	17		422
Meublés de tourisme	189		1 027
Chambres d'hôtes	70	173	422
Héberg. insolites	5	12	36
Auberges de jeunesse	1		50
Autres hébergements	9		694
TOTAL	374	3 411	11 568

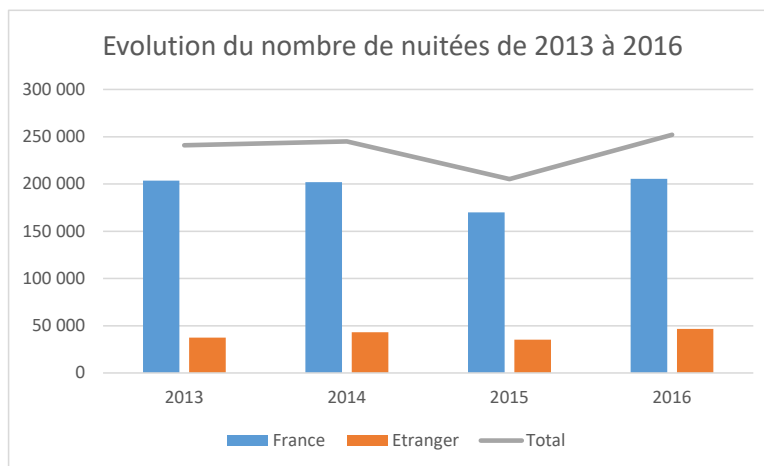
REPARTITION DES LITS TOURISTIQUES



Les hôtels

● Répartition des nuitées

Origine	2013	2014	2015	2016
France	203 605	201 848	169 933	205 309
Etranger	37 309	43 061	35 319	46 736
TOTAL	240 914	244 909	205 252	252 045



. Evolution du nombre de nuitées entre 2015 et 2016 : + 22.80 % ↑

. Durée moyenne des séjours en 2016 : 1.56 jour ↑

. Part de la clientèle touristique en 2016 : 42.27 %

EVOLUTION DU TAUX D'OCCUPATION ANNUEL

2013	2014	2015	2016
45.20 %	47.70 %	41.80 %	46.90 %

EVOLUTION DU TYPE DE CLIENTELE

	2013	2014	2015	2016
Tourisme	38 %	37.50 %	42 %	42.27 %
Affaires	62 %	62.50 %	58 %	53.73 %



TOP 3 DES NATIONALITES ETRANGERES

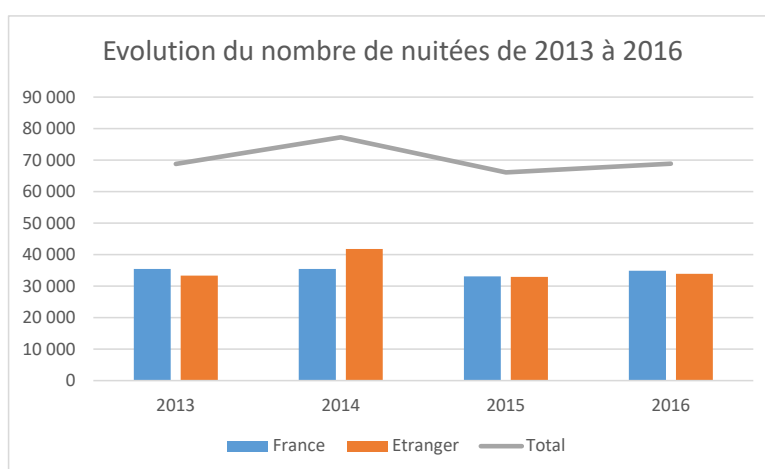
1. Allemands : 11 772 nuitées
2. Belges : 8 841 nuitées
3. Néerlandais : 7 071 nuitées

Depuis 2014, l'INSEE travaille sur de nouvelles bases statistiques pour l'hôtellerie. Par conséquent les données 2013 ont fait l'objet d'une réropolation pour éviter toute rupture statistique. Ceci explique les différences de résultats avec nos précédentes publications.

L'hôtellerie de plein air

● Répartition des nuitées

Origine	2013	2014	2015	2016
France	35 506	35 472	33 150	34 951
Etranger	33 344	41 790	32 953	33 961
TOTAL	68 850	77 262	66 103	68 912



. Evolution des nuitées entre 2015 et 2016 : + 4.25 %

. Durée moyenne des séjours en 2016 : 2.5 jours ↑

EVOLUTION DU TAUX D'OCCUPATION ANNUEL

2013	2014	2015	2016
15.60 %	16.30 %	18 %	18.54%

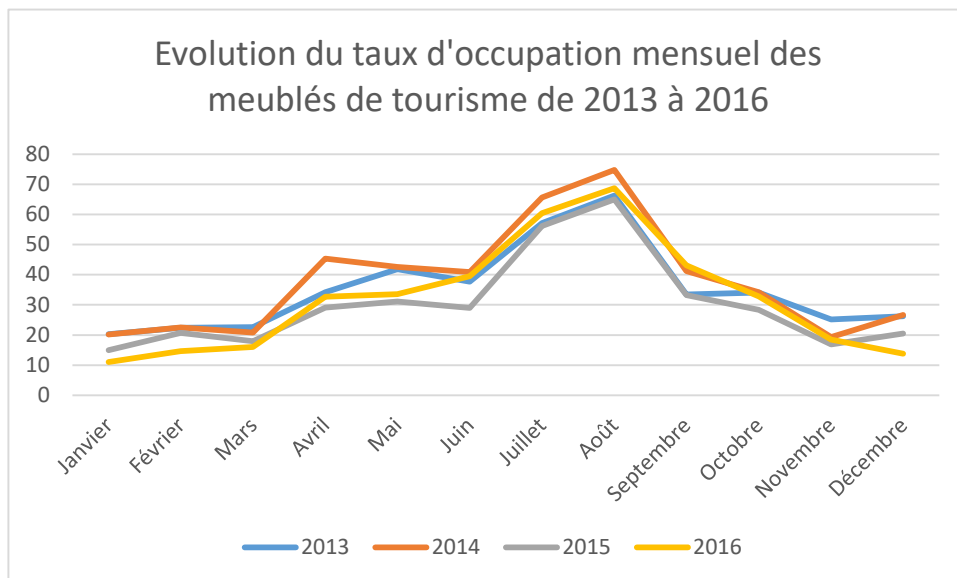
TOP 3 DES NATIONALITES ETRANGERES

1. Néerlandais : 14 243 nuitées
2. Allemands : 11 698 nuitées
3. Belges : 3 976 nuitées



Depuis 2014, l'INSEE travaille sur de nouvelles bases statistiques pour l'hôtellerie de plein air. Par conséquent les données 2013 ont fait l'objet d'une rétroproportion pour éviter toute rupture statistique. Ceci explique les différences de résultats avec nos précédentes publications.

Les meublés de tourisme



. Nombre moyen de semaines louées : 16.4

EVOLUTION DU NOMBRE DE MEUBLES

2013	2014	2015	2016
115	134	177	190

EVOLUTION DU TAUX D'OCCUPATION ANNUEL

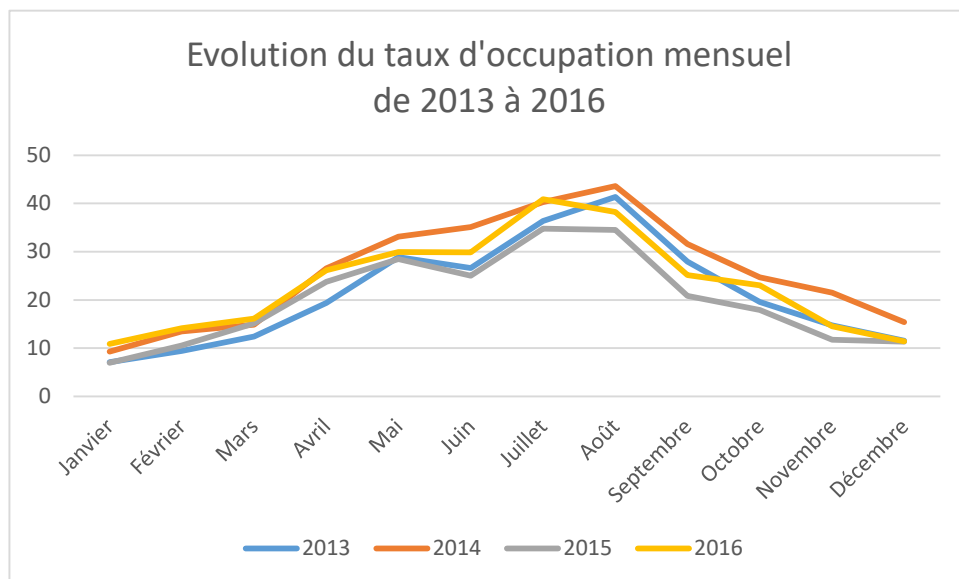
2013	2014	2015	2016
36.26 %	39.33 %	31.81 %	32.94 %

EVOLUTION DU NOMBRE DE SEMAINES LOUEES

2013	2014	2015	2016
18.86	18.39	15.65	16.4



Les chambres d'hôtes



. Durée moyenne des séjours : 1.81 jour →

EVOLUTION DU TAUX D'OCCUPATION ANNUEL

2013	2014	2015	2016
22.21 %	27.41 %	21.06 %	24.54 %

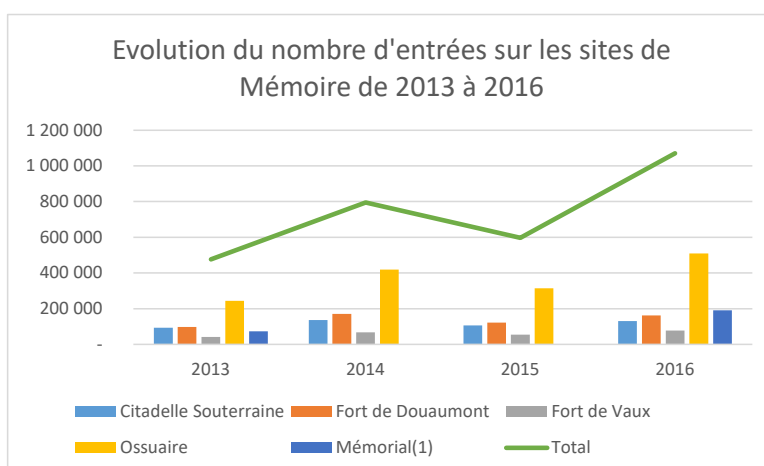


Les sites touristiques

● Les sites de mémoire

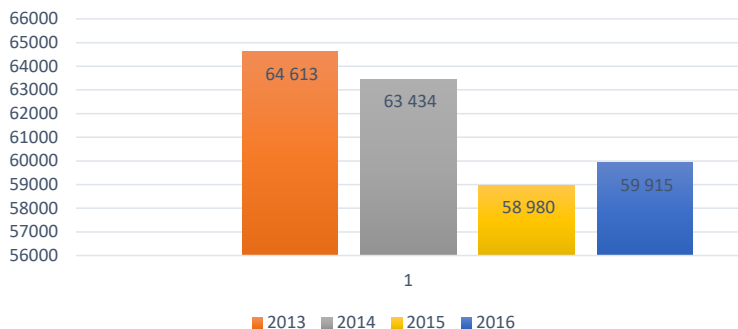
Sites	2013	2014	2015	2016
Citadelle Souterraine	93 830	136 651	106 662	130 836
Fort de Douaumont	97 921	170 898	122 080	161 416
Fort de Vaux	40 808	67 833	54 271	77 603
Ossuaire de Douaumont	244 000	419 151	314 202	509 207
Mémorial de Verdun*	73 020			191 106
TOTAL	476 559	794 533	597 215	1 070 168

* Le Mémorial de Verdun : ouvert de janvier à début septembre en 2013



● Les musées

Evolution du nombre d'entrée dans les musées de 2013 à 2016



EVOLUTION DE LA FREQUENTATION DES MUSEES

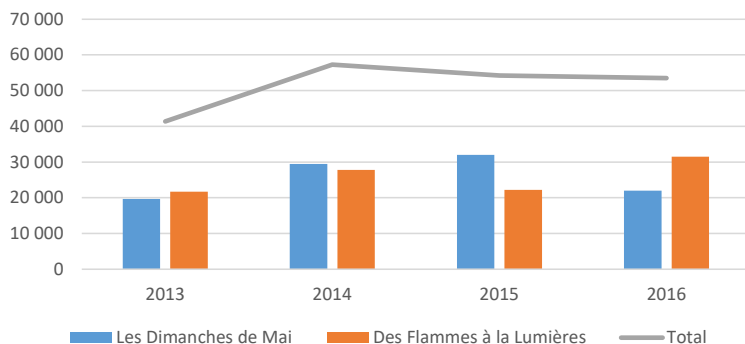
2013	2014	2015	2016
64 613	63 434	58 980	59 915

Sont inclus dans ces données les musées départementaux de Bar-le-Duc, Commercy, Montmédy, Saint-Mihiel, Sampigny, Stenay, Varennes-en-Argonne, Vaucouleurs, Verdun.

● Les événementiels

	2013	2014	2015	2016
Dimanches de Mai - Azannes	19 676	29 464	32 000	22 000
Flammes à la lumière - Verdun	21 697	27 800	22 200	31 500
TOTAL	41 373	57 264	54 200	53 500

Evolution du nombre d'entrées "événementiel" de 2013 à 2016



Le tourisme en Meuse sur le Web

● La fréquentation du site www.tourisme-meuse.com



- . Nombre de visiteurs : 378 907
- . Nombre de pages lues : 969 044
- . 8 newsletters envoyées à nos quelques 12 000 contacts



● Les demandes d'informations touristiques

- . 240 894 brochures distribuées
- . 2 186 documents téléchargés

Sources : Observatoire Lorrain du Tourisme (Direction Régionale Insee) - Observatoire Départemental du Tourisme de la Meuse
Groupe de travail : calcul des retombées économiques du tourisme - Méthode Protourisme
Piloté par : Observatoire Lorrain du Tourisme



En partenariat avec Meurthe-et-Moselle Tourisme, CDT Meuse, Moselle Tourisme et Vosges développement



Mentions légales : Mai 2017
Édition du CDT Meuse - Tél. : 03 29 45 78 40 - Fax : 03 29 45 78 45
Hôtel du Département - CS 50514 - 55012 BAR LE DUC CEDEX
Directeur de la publication : Jocelyne ANTOINE
Rédaction : Margaret GERARD - Conception : Valérie JACQUOT

Courriel : contact@tourisme-meuse.com - Internet : www.tourisme-meuse.com

MEUSE
TOURISME



Comité Départemental du Tourisme de la Meuse
Tél. : 03 29 45 78 40 - Fax : 03 29 45 78 45
www.tourisme-meuse.com
mail : contact@tourisme-meuse.com