

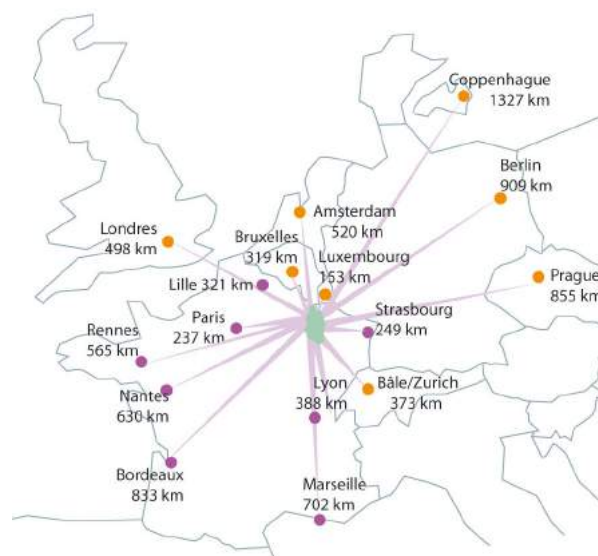
2015

Les chiffres clés du tourisme en Meuse



Carte d'identité de la Meuse

La Meuse est à mi-chemin entre Paris (1 heure en TGV) et Strasbourg.
 Au cœur de l'Europe, en Lorraine et aux portes de la Champagne, la Meuse vous dévoilera ses trésors et vous réserve de belles émotions....



- Superficie : 6211 Km²
- Population : 193 557 habitants
- Densité : 31 habitants / km²
- Préfecture : Bar-le-Duc
- Sous-préfectures : Verdun et Commercy
- Nombres de communes : 497
- Altitude maximum : Buisson d'Amanty à 483 m
- Altitude minimum : sortie de la Saulx à 115 m
- Randonnée : plus de 4500 km de chemins protégés dont 800 km balisés
- Forêt : 30 % du territoire
- Canaux et cours d'eau navigables : 250 km
- La plus grande retenue d'eau : Lac de Madine 1100 ha
- La Meuse, fleuve européen de 950 km, irrigue le département de la Meuse du Sud au Nord sur près de 200 km



Poids du tourisme dans l'économie locale

2013

Fréquentation

Nombre total de visiteurs :

699 369

Nombre total
d'excursionnistes :
380 457

Nombre total
de touristes :
318 912

Nombre total de nuitées
touristiques : 1 059 874

Nombre total de nuitées
non marchandes : 567 118

+

Nombre total de nuitées
marchandes : 492 756

Dépenses
totales

50 209 000 €
TTC

=

Dépenses
des excursionnistes
8 598 300 €

+

Dépenses
des touristes
41 610 700 €

Retombées
économiques
totales
39 152 700 € TTC

=

Retombées directes
8 940 000 €

+

Retombées indirectes
10 934 400 €

+

Retombées induites
19 278 300 €

Fréquentation

Nombre total de visiteurs :

760 930

Nombre total
d'excursionnistes :
413 946

Nombre total
de touristes :
346 984

Nombre total de nuitées
touristiques : 1 171 474

Nombre total de nuitées
non marchandes : 617 038

+

Nombre total de nuitées
marchandes : 554 436

Dépenses
totales

53 304 600 €
TTC

=

Dépenses
des excursionnistes
9 355 200 €

+

Dépenses
des touristes
43 949 400 €

Retombées
économiques
totales
41 501 800 € TTC

=

Retombées directes
9 443 200 €

+

Retombées indirectes
11 623 700 €

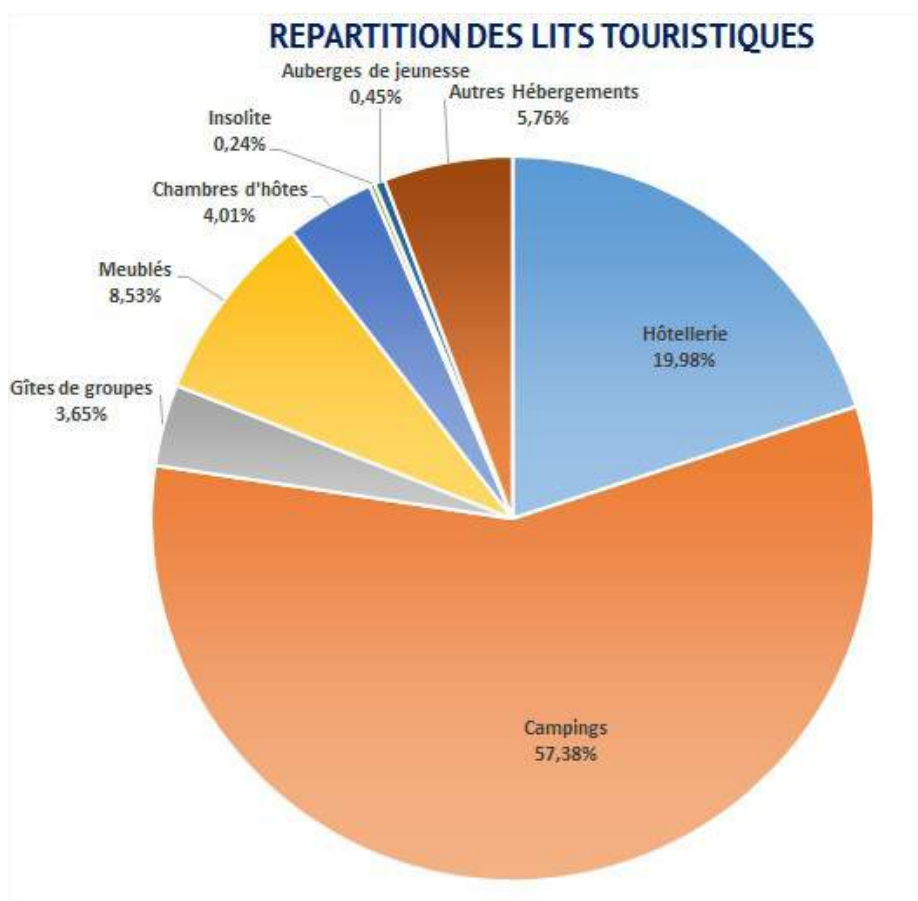
+

Retombées induites
20 434 900 €

2014

CAPACITE D'ACCUEIL (Lits marchands)

	Nbre d'établissements	Nbre de chambres Emplacements Insolites	Nbre de lits
Hôtels	51	946	2 212
1*	2	79	212
2*	24	533	1 282
3*	9	181	385
4*	1	25	65
NC	15	128	268
Campings	28	2 118	6 354
2*	8	929	2 787
3*	4	382	1 146
NC	16	807	2 421
Gîtes de groupes	17		404
Meublés de tourisme	177		944
Chambres d'hôtes	70	176	444
Héberg. insolites	3	9	27
Auberges de jeunesse	1		50
Autres hébergements	8		638
TOTAL	355	3 249	11 073

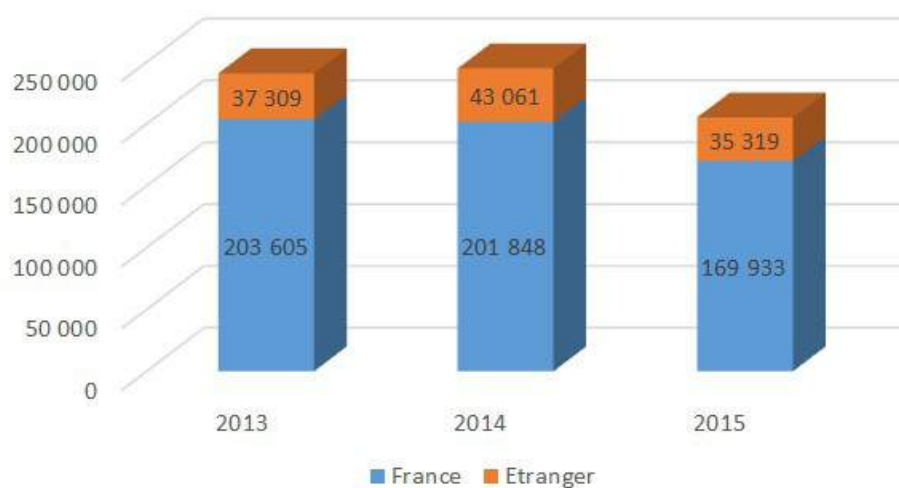





LES HOTELS

Origine	2013	2014	2015
France	203 605	201 848	169 933
Etranger	37 309	43 061	35 319
TOTAL	240 914	244 909	205 252

Evolution du nombre de nuitées de 2013 à 2015



. Evolution du nombre de nuitées entre 2014 et 2015 :

-16.19 % 

. Durée moyenne des séjours en 2015 :

1.52 jour 

. Part de la clientèle touristique : 41.8 %



EVOLUTION DU TAUX D'OCCUPATION ANNUEL

2013	2014	2015
45.20 %	47.70 %	41.80 %

TOP 3 DES NATIONALITES ETRANGERES

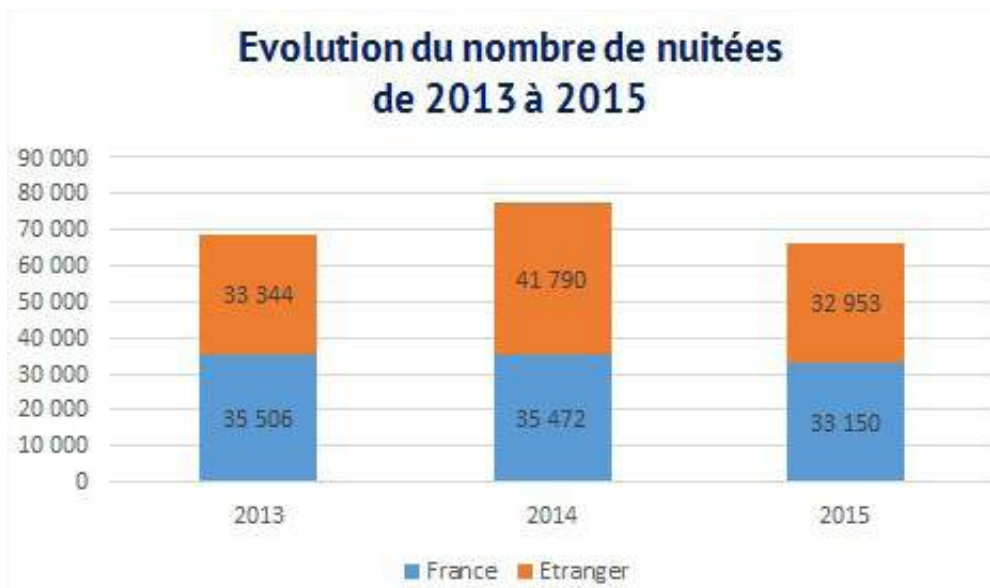
1. Allemands : 6 972 nuitées
2. Belges : 6 883 nuitées
3. Néerlandais : 5 194 nuitées

Depuis 2014, l'INSEE travaille sur de nouvelles bases statistiques pour l'hôtellerie. Par conséquent les données 2013 ont fait l'objet d'une réévaluation pour éviter toute rupture statistique. Ceci explique les différences de résultats avec nos précédentes publications.



L'HOTELLERIE DE PLEIN AIR

Origine	2013	2014	2015
France	35 506	35 472	33 150
Etranger	33 344	41 790	32 953
TOTAL	68 850	77 262	66 103



Evolution des nuitées entre 2014 et 2015 : - 14,44 %



. Durée moyenne des séjours en 2015 :

2.42 jours



EVOLUTION DU TAUX D'OCCUPATION ANNUEL

2013	2014	2015
15.60 %	16.30 %	18 %

TOP 3 DES NATIONALITES ETRANGERES

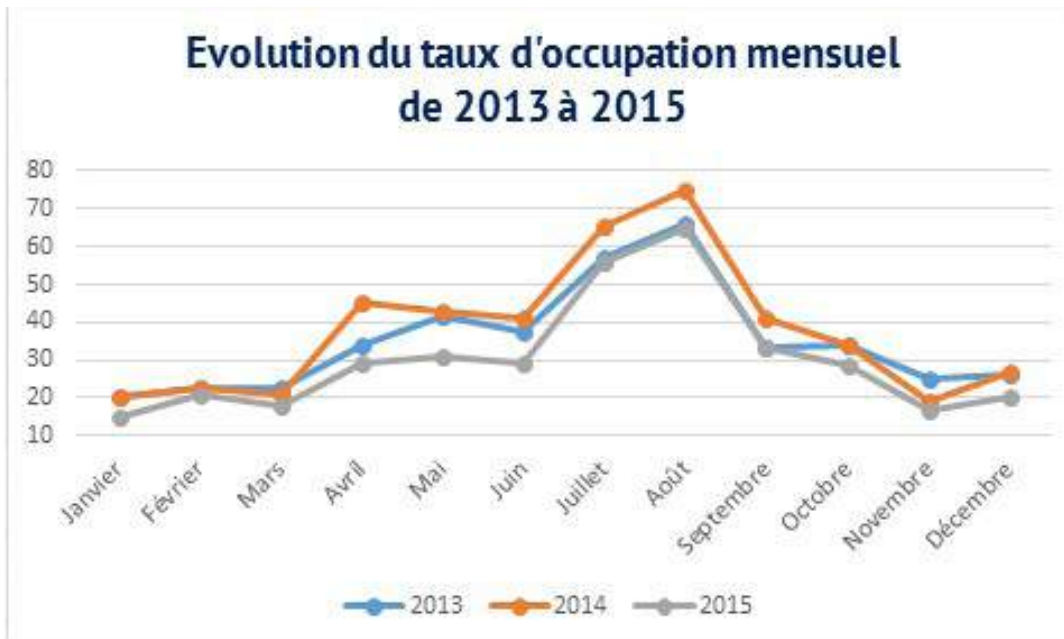
1. Néerlandais : 13 933 nuitées
2. Allemands : 10 207 nuitées
3. Belges : 3 690 nuitées



Depuis 2014, l'INSEE travaille sur de nouvelles bases statistiques pour l'hôtellerie de plein air. Par conséquent les données 2013 ont fait l'objet d'une réévaluation pour éviter toute rupture statistique. Ceci explique les différences de résultats avec nos précédentes publications.



LES MEUBLES DE TOURISME



. Nombre moyen de semaines louées : 15.65



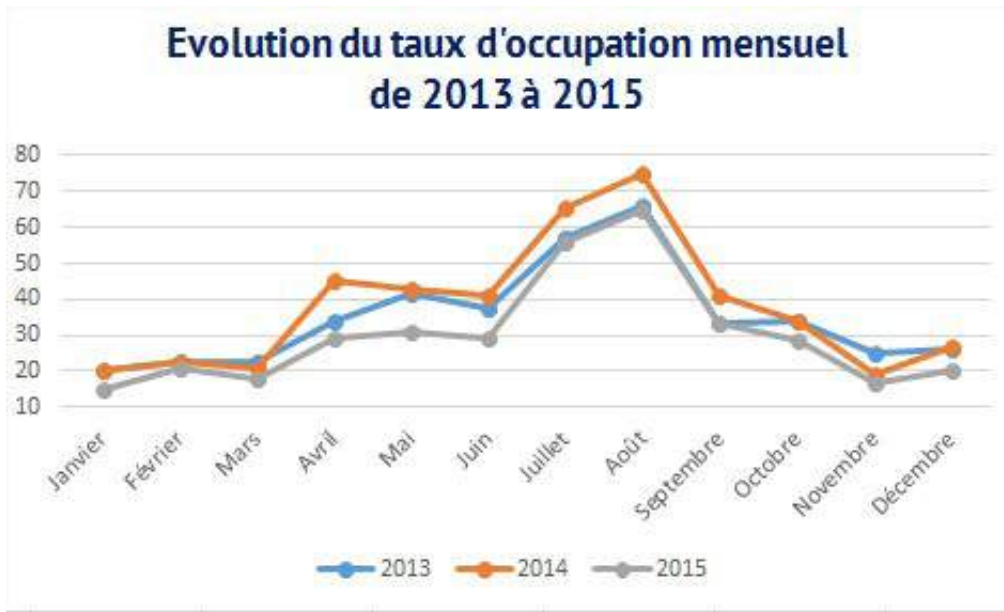
EVOLUTION DU TAUX D'OCCUPATION ANNUEL

2013	2014	2015
36.26 %	39.33 %	31.81 %





LES CHAMBRES D'HOTES



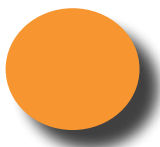
. Durée moyenne des séjours : 1.71 jour



EVOLUTION DU TAUX D'OCCUPATION ANNUEL

2013	2014	2015
22.21 %	27.41 %	21.06 %





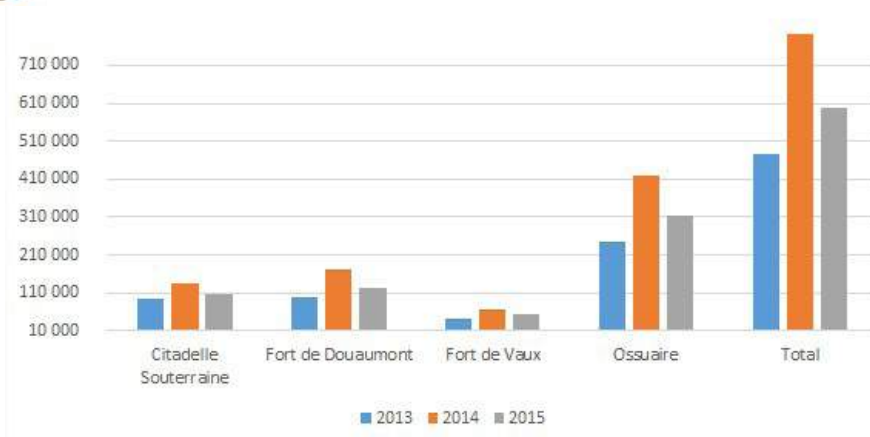
LES SITES TOURISTIQUES

LES SITES DE MEMOIRE

Sites	2013	2014	2015
Citadelle Souterraine	93 830	136 651	106 662
Fort de Douaumont	97 921	170 898	122 080
Fort de Vaux	40 808	67 833	54 271
Ossuaire de Douaumont	244 000	419 151	314 202
TOTAL	476 559	794 533	597 215



Evolution du nombre d'entrées sur les sites de mémoire de 2013 à 2015





LES MUSEES

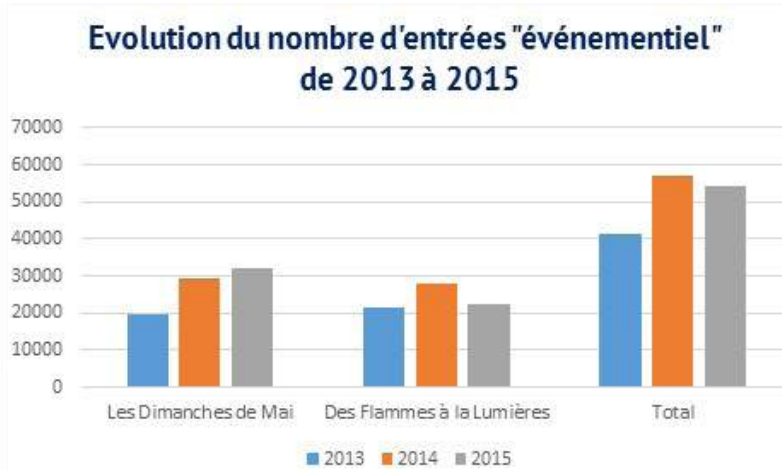


Sont inclus dans ces données les musées départementaux de Bar-le-Duc, Commercy, Montmédy, Saint-Mihiel, Sampigny, Stenay, Varennes-en-Argonne, Vaucouleurs, Verdun.



LES EVENEMENTIELS

	2013	2014	2015
Dimanches de Mai - Azannes	19 676	29 464	32 000
Flammes à la lumière - Verdun	21 697	27 800	22 200
TOTAL	41 373	57 264	54 200





LE TOURISME EN MEUSE SUR LE WEB

Données 2015

LA FREQUENTATION DU SITE WWW.TOURISME-MEUSE.COM



- . Nombre de visiteurs : 378 907
- . Nombre de pages lues : 969 044
- . 6 newsletters envoyées à nos quelques 12 000 contacts



DEMANDES D'INFORMATIONS TOURISTIQUES

- . 180 498 brochures distribuées
- . 7 596 documents téléchargés

Sources : Observatoire Lorrain du Tourisme (Direction Régionale Insee) - Observatoire Départemental du Tourisme de la Meuse



Groupe de travail : calcul des retombées économiques du tourisme - Méthode Protourisme
Piloté par : Observatoire Lorrain du Tourisme

En partenariat avec Meurthe-et-Moselle Tourisme, CDT Meuse, Moselle Tourisme et Vosges développement



Mentions légales : Mai 2016
Édition du CDT Meuse - Tél. : 03 29 45 78 40 - Fax : 03 29 45 78 45
Hôtel du Département - CS 50514 - 55012 BAR LE DUC CEDEX
Directeur de la publication : Joël NOGIER
Rédaction : Margaret GERARD - Conception : Valérie JACQUOT

Courriel : contact@tourisme-meuse.com - Internet : www.tourisme-meuse.com





Comité Départemental du Tourisme de la Meuse
Tél. : 03 29 45 78 40 - Fax : 03 29 45 78 45
www.tourisme-meuse.com
mail : contact@tourisme-meuse.com

